

INFORMAZIONI

IL CORSO E' RIVOLTO A:

Medici specialisti e in formazione per le specialità di Ematologia e Anatomia Patologica
ASST di Cremona, ATS Val Padana e/o altre Aziende Sanitarie Lombarde

POSTI DISPONIBILI: 35

DURATA: 14 ore

TERMINE ISCRIZIONI: 9 Novembre 2018

SEDE DEL CORSO:

Aula Gialla

U.O.S. Formazione – Padiglione 4

Presidio Ospedaliero di Cremona
Viale Concordia 1, Cremona

MODALITA' DI ISCRIZIONE

Esterni

1. Iscrizione on-line tramite il sito internet www.asst-cremona.it (sezione corsi e convegni)
2. Scheda cartacea allegata alla brochure con invio al Servizio Formazione e Aggiornamento (recapiti sottostanti)

Dipendenti

1. Scheda di iscrizione reperibile in **intranet** sottoscritta dal Coordinatore (<http://intranet.ospedale.cremona.it>, sezione Formazione e Aggiornamento).
2. Scheda cartacea allegata alla brochure.

CREDITI ECM/CPD - ECM 14

Per l'acquisizione dei crediti formativi sarà necessario **presenziare al 100% delle ore** previste dal programma e **rispondere correttamente all'80% delle domande del questionario** di apprendimento

SEGRETERIA ORGANIZZATIVA

U.O.S. Formazione ASST di Cremona
Presidio Ospedaliero di Cremona Padiglione n. 4 - Viale Concordia, 1 26100 – Cremona
Tel. 0372408283- Fax 0372405543
e-mail: g.bazzani@asst-cremona.it

FACULTY

Laura Bandiera - ASST GOM Niguarda - Milano

Emanuela Boveri - Fondazione IRCCS Policlinico San Matteo Pavia

Umberto Gianelli - Fondazione IRCCS Ca' Granda Ospedale Maggiore Policlinico

Rosangela Invernizzi - Fondazione IRCCS Policlinico San Matteo Pavia

Raffaella Milani - Ospedale San Raffaele

Alfredo Molteni - ASST Cremona

Francesco Passamonti - ASST dei Sette Laghi - Varese

Maurilio Ponzoni - Università Vita-Salute San Raffaele

Gianluigi Reda - Fondazione IRCCS Ca' Granda Ospedale Maggiore Policlinico

Marta Riva - ASST GOM Niguarda - Milano

Marco Ungari - ASST Cremona

COMITATO SCIENTIFICO

Alfredo Molteni

S.C di Ematologia - ASST di Cremona - Cremona

Emanuela Boveri

S.C di Anatomia Patologica - Fondazione IRCCS San Matteo - Pavia

Marco Ungari

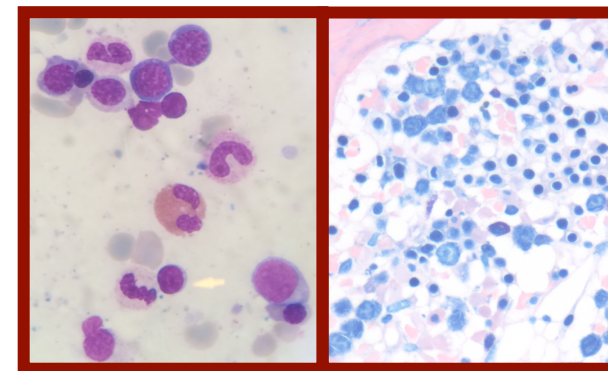
S.C di Anatomia Patologica - ASST di Cremona - Cremona

Marta Riva

S.C di Ematologia - ASST Grande Ospedale Metropolitano Niguarda - Milano

L'Ematologia
tra Presente e Futuro

Corso Pratico di Diagnostica Citologica/ Istologica delle Neoplasie Mieloidi



15-16 Novembre 2018

SEDE

Aula Gialla

U.O.S. Formazione

Padiglione 4

Presidio Ospedaliero di
Cremona

Viale Concordia 1, Cremona

Corso Pratico di Diagnostica Citologica/Istologica delle Neoplasie Mieloidi

Programma

15 Novembre 2018

08:30 Registrazione partecipanti.

9.00 Introduzione (A Molteni, M Ungari)

9:30	Sessione 1: Neoplasie MieloProliferative [MPN]
	<ul style="list-style-type: none">- Update della classificazione WHO delle MPN - F. Passamonti- Inquadramento istologico - U. Gianelli- Visione al microscopio di casi paradigmatici - U. Gianelli
11.30	Sessione 2: Sindromi Mielodisplastiche [MDS]
	<ul style="list-style-type: none">- Update della classificazione WHO delle MDS - G. Reda- Inquadramento morfologico - R. Invernizzi, R. Milani- Il ruolo dell'istologia nella diagnosi - E. Boveri- Visione al microscopio di casi paradigmatici - R. Invernizzi, R. Milani, E. Boveri

13.30 Lunch

14:30	Sessione 3: Sindromi Mielodisplastiche/ Neoplasie MieloProliferative [MDS/MPN]
	<ul style="list-style-type: none">- Update della classificazione WHO delle MDS/MPN - M. Riva- Inquadramento morfologico - R. Invernizzi, R. Milani- Il ruolo dell'istologia nella diagnosi - E. Boveri- Visione al microscopio di casi paradigmatici - R. Invernizzi, R. Milani, E. Boveri

16:30 Chiusura Lavori

16 Novembre 2018

9:30	Sessione 4: Hot Topics e diagnosi differenziali. Presentazione di casi in cui il ruolo del citologo congiunto con quello del patologo portano alla diagnosi corretta
	<ul style="list-style-type: none">• Displasia uni vs multilineare (R Invernizzi, E Boveri)• Eccesso di blasti si/no ovvero come contare i blasti diagnosi integrata (R Invernizzi, E Boveri)• Valutazione della quota blastica nelle MDS/MPN (il problema della LMMC) (A Molteni, M Ungari)• Valutazione della fibrosi e altre patologie con fibrosi (E Boveri)• Il midollo ipoplastico (M Ponzoni, R Milani)• L'evoluzione (non solo MF) delle MPN (E Boveri)• Come cambia e se cambia la valutazione dopo terapia (M Riva, L Bandiera)• La diagnosi differenziale con le forme reattive (R Invernizzi, E Boveri)

12:00 Lunch

13:00	Sessione 5: Casistica clinica e discussione sulla diagnosi: il punto di vista dell'anatomopatologo, del morfologico e del clinico Moderatori: A. Molteni - M. Ungari
	<ul style="list-style-type: none">• Introduzione e contestualizzazione da parte di chi propone il caso• Analisi dei preparati e definizione diagnostica• Discussione collegiale

16:30 Chiusura Lavori

Corso Pratico di Diagnostica Citologica/Istologica delle Neoplasie Mieloidi

15-16 Novembre 2018

Cognome _____

Nome _____

Data di nascita _____

Luogo di nascita _____

Residente in _____ C.A.P. _____

Via/Piazza _____ N. _____

Tel _____

e-mail _____

Codice Fiscale _____

Professione _____

Disciplina _____

Ente di appartenenza _____

Rapporto di lavoro: dipendente convenzionato

libero professionista privo di occupazione

Specializzando

Ai sensi e per gli effetti della Legge 196 del 30/06/2003 il sottoscritto autorizza il trasferimento dei propri dati personali al Ministero della Salute allo scopo di poter partecipare al Programma di Accreditamento ed Aggiornamento professionale previsto dalla legge. I dati saranno utilizzati unicamente per gli scopi indicati.

Data _____

Firma _____

Per i dipendenti ASST di Cremona:

Invio in formazione: obbligatoria facoltativa

Firma del Responsabile/Coordinatore _____