

RESPONSABILE SCIENTIFICO

Franco Spinogatti

Direttore U.O. Psichiatria Ospedale Cremona

DOCENTI

Simona Gentile

Responsabile Riabilitazione Casa di Cura
Ancelle della Carità Cremona

Laura Palagini

Dirigente Medico Psichiatria Azienda
Ospedaliera Universitaria Pisa

Ilaria Rossoni

Dirigente Medico psichiatria Ospedale Cremona

Stefania Tamborini

Dirigente Medico Psichiatria Ospedale Cremona

Claudio Vampini

Responsabile Servizio Psichiatria e Psicogeriatrica
Clinica S. Francesco Verona

Daniele Villani

Responsabile del Centro per il Deterioramento
Cognitivo e le Demenze (CDCD) e Geriatria
Casa di Cura Figli di San Camillo Cremona

INTERVENGONO ALLA TAVOLA ROTONDA

Antonia Cielo

Responsabile U.O. Integrazione
e valutazione fragilità ASST Cremona

Laura Federici

Medico di Medicina Generale
ATS Val Padana

Ilaria Rita Giordano

Referente Protezione Giuridica
Rete R.I.C.C.A ASST Cremona

Eugenia Grossi

Direttore Settore Politiche Sociali
Comune di Cremona

Riccardo Merli

Medico di Medicina Generale
ATS Val Padana

Paola Mosa

Direttore Socio Sanitario
ASST Cremona

Donatella Parentini

Medico di Medicina Generale
ATS Val Padana

Gianmario Pedretti

Process Owner Rete R.I.C.C.A.
ASST Cremona

INFORMAZIONI

IL CORSO E' RIVOLTO A tutti gli **operatori sanitari**
e **sociosanitari** dell'ASST di Cremona ed esterni

MODALITA' DI ISCRIZIONE

on line. Collegarsi al link

https://formazione.sigmagpaghe.com/wfrm001_pg_m?task=wlogin

POSTI DISPONIBILI

Per interni:150

Per esterni: 50

COSTO

Per interni: gratuito

Per esterni: 20 euro (pranzo compreso)

MODALITA' DI PAGAMENTO:

Bonifico bancario: IBAN : IT 25 K 05034 11440
000000001862 C/O BANCO POPOLARE Agenzia 4
- via Giuseppina 12/R Cremona Tesoreria
Azienda Socio-Sanitaria Territoriale di Cremona
Bollettino Postale Azienda Socio - Sanitaria
Territoriale di Cremona, Servizio Tesoreria - Conto
corrente postale n° 11532264. Causale di
versamento " evento: I disturbi comportamentali
nelle demenze e aggiungere nome e cognome
dell' iscritto.

**L'iscrizione viene confermata dopo l'invio copia
del pagamento tramite mail o fax da effettuarsi
dall'01/01/2020**

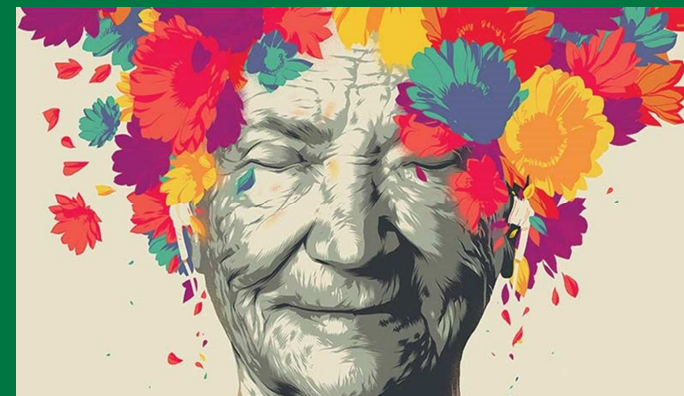
DURATA 7 ore

TERMINE ISCRIZIONI

13 gennaio 2020

CREDITI ECM/CPD

Per l'acquisizione dei crediti formativi sarà
necessario presenziare al 90% delle ore previste
dal programma e rispondere correttamente al
100% delle domande del questionario di
apprendimento.



I DISTURBI COMPORTAMENTALI NELLE DEMENZE

17 GENNAIO 2020

SEDE

**Aula Magna «Magda Carutti»
ASST Ospedale di Cremona
Viale Concordia, 1
CREMONA**

PREMESSA

Le demenze sono caratterizzate da un insieme di disturbi comportamentali che i caregiver sono spesso impreparati ad affrontare.

Senza gli opportuni supporti e guide, gli operatori sanitari e sociosanitari si trovano in difficoltà a gestire tali problematiche e diventano portatori di gravi manifestazioni di stress. Nasce quindi la necessità di formare il personale e integrare professionalità diverse per la definizione di percorsi di cura individualizzati.

OBIETTIVI

Acquisizione di conoscenze specifiche in ambito clinico, psicosociale e giuridico.

PROGRAMMA

ore 08.45 - ore 09.00

Saluti delle Autorità

ore 09.00 – ore 09.30

Introduzione al Convegno. Perché un servizio di Psicogeriatría

Dott. Franco Spinogatti

ore 09.30 - ore 10.15

Evoluzione storica e nuovi scenari clinici nelle demenze

Dott. Daniele Villani

ore 10.15 - ore 10.45

La definizione dei percorsi di cura individualizzati

Dott. ssa Simona Gentile

ore 10.45 - ore 11.15

Il ruolo dello psichiatra nel percorso di cura e gestione dei pazienti con demenza

Dott.ssa Ilaria Rossoni

Dott.ssa Stefania Tamborini

ore 11.15 - ore 11.30

Pausa caffè

ore 11.30 - ore 12.00

Il trattamento dei disturbi del sonno dei pazienti con demenza

Dott.ssa Laura Palagini

ore 12.00 - ore 13.00

Diagnosi e trattamento dei disturbi comportamentali nelle demenze

Dott Claudio Vampini



ore 13.00 - ore 14.00

Pausa pranzo

ore 14.00 - ore 18.00

Tavola rotonda: Coordina Dott.ssa Vanna Poli

Introduzione alla tavola rotonda: bisogni socio sanitari e interventi precoci

Dott.ssa Paola Mosa

I presidi socio sanitari territoriali (PreSST)

Dott. Gianmario Pedretti

L'integrazione e valutazione della fragilità

Dott.ssa Antonia Cielo

La protezione giuridica

Dott.ssa Ilaria Rita Giordano

I medici di medicina generale e

l'integrazione ospedale-territorio

Dott.ssa Laura Federici

Dott.ssa Eugenia Grossi, Dott. Riccardo Merli,

Dott.ssa Donatella Parentini,

I percorsi di aiuto e assistenza sociale

Dott.ssa Eugenia Grossi

CREDITI

Il corso è in fase di accreditamento con sistema ECM/CPD Lombardo. E' stato richiesto l'accREDITAMENTO anche per gli assistenti sociali

SEGRETERIA ORGANIZZATIVA

U.O.S Formazione

ASST di Cremona

Viale Concordia, 1

26100 Cremona

Referente: Paola Mancini

Tel. 0372405162 - Fax 0372405543

e-mail: segreteria.formazione@asst-cremona.it